

## Accueillir des personnes sourdes et/ou malentendantes dans le sport

### Qu'est-ce que la surdité ?

C'est percevoir insuffisamment les sons ou ne pas les percevoir du tout. Il existe plusieurs degrés de surdité, allant de la surdité légère à la surdité totale.

- 7 millions de français concernés
- 400 000 personnes sourdes signantes

Les modes de communication sont variés et diffèrent selon les personnes :

- Langue des signes française (LSF)
- Lecture labiale
- Langue française parlée Complétée (LFPC)



## Éléments favorisant l'échange avec une personne sourde

### Environnement

Privilégier les endroits calmes : certaines personnes sont sensibles aux bruits et peuvent avoir du mal à identifier les sons.

Exemple en escalade : utilisation de lasers pour indiquer les prises du mur



### Comportement

- Attirer l'attention de la personne avant de lui parler (faire un geste ample ou tapoter doucement l'épaule...)
- Se placer face à elle
- Éviter les contre-jours

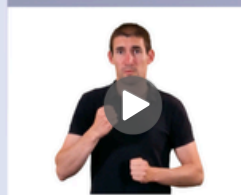
Exemple : montrer l'exercice pour favoriser la compréhension de la personne sourde



## Communication adaptée

- Utiliser un langage simple
- Utiliser la répétition pour une bonne compréhension
- Passer par l'écrit si nécessaire
- Éviter les blagues, jeux de mots expressions souvent difficiles à comprendre

Exemple : comment dit-on "courir" en LSF ?



Une communication réussie repose sur une adaptation mutuelle entre l'entendant et le sourd

## Gestuelle

- Utiliser des gestes, des mimiques et des expressions du visage pour appuyer le message
- Garder la bouche dégagée (éviter chewing-gum, cigarette, stylo...)
- Ne pas exagérer l'articulation

Exemple : Comment dit-on "équipe" en LSF ?



Les efforts de tous



Chacun participe pleinement à la société (handicap ou non)

## Pour aller plus loin

 <https://www.dicosports-lsf.org>

